



Comparativo de Entidades Rentabilidade e Alocação 2016

Comparação de Alocação e Rentabilidade

Comparativo de Entidades busca analisar a alocação e rentabilidade por tipos de Planos (BD, CD e CV)

Cuidados importantes na comparação:

As políticas de investimento são diferentes, mesmo entre planos do mesmo tipo



Diferentes apetites de risco ⇒ diferentes retornos

O que buscamos com o comparativo?

➤ Segregação por tipo de plano:

Como está cada Entidade perante o mercado?

Gestão entre planos diferentes é feita de forma diferenciada?

➤ Dentro de cada tipo de plano

Por tamanho: maior patrimônio implica em resultados melhores?

Por segmento de aplicação: aplicações de maior risco trazem mais retorno?

Amostra Geral



	Entidades	Planos
Clientes LUZ	11	22
Entidades que enviaram dados (Confrar!a)	23	61
Dados coletados em relatórios disponíveis na internet	08	21
Total	42	104

*Foram recebidos dados de alocação nos segmentos Res. 3792 e rentabilidade referentes ao ano de **2016***

Planos BD: 42

Planos CD: 32 (6 planos com perfis)

Planos CV: 30 (2 planos com perfis)

- Não há todos os dados para todos os planos ⇒ exemplo: algumas Entidades enviaram dados de rentabilidade, mas não de alocação
- Estatísticas foram calculadas com os dados disponíveis, assim como os gráficos

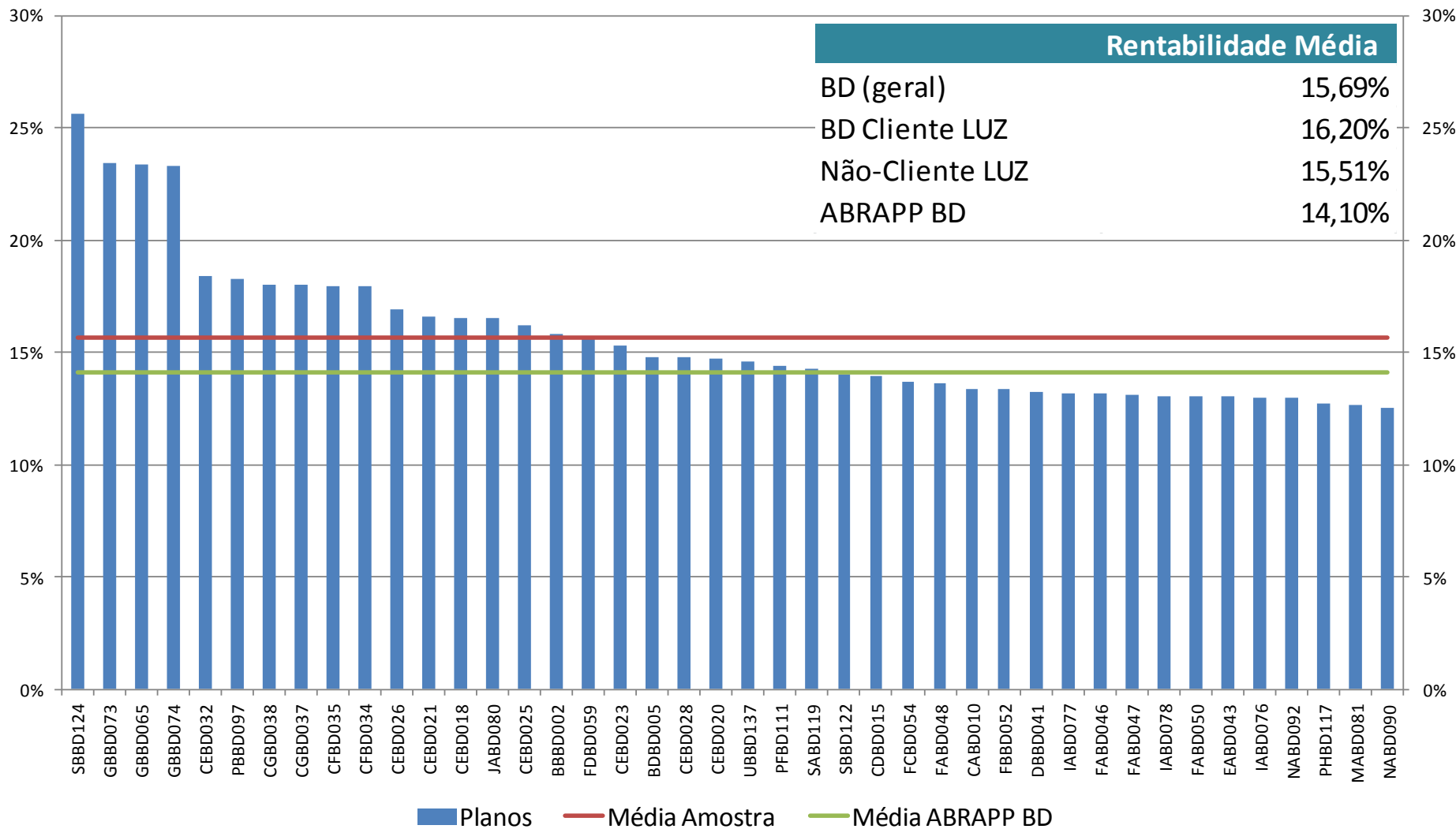
Clientes LUZ e Entidades que nos enviaram os dados receberão a planilha com os dados (sem identificação das Entidades) e a apresentação

PLANOS BD

Planos Benefício Definido (BD)



Rentabilidade Planos BD



Planos Benefício Definido (BD)



Rentabilidade x Patrimônio

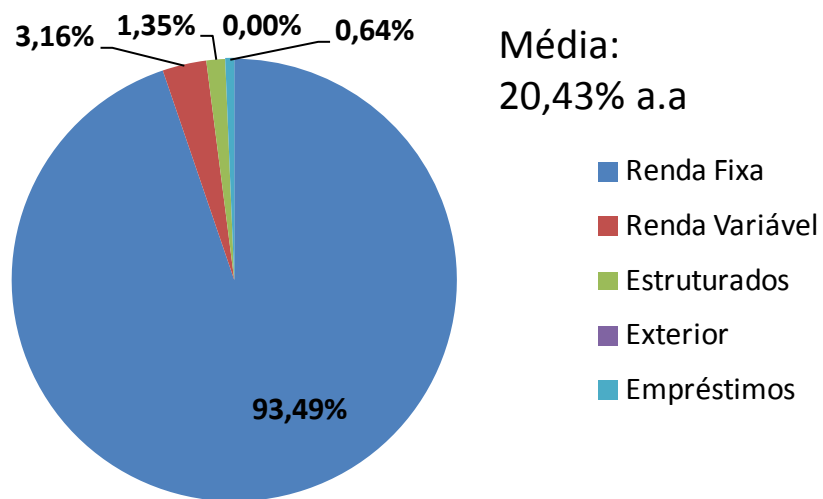
- Planos com patrimônio acima de R\$ 500 milhões tiveram rentabilidade geral média maior do que planos menores
- Note que planos médio-grandes tiveram rentabilidade média acima dos demais grupos, inclusive maior do que planos Grandes (acima de R\$ 1 bi)

	Rentabilidade Média	Patrimônio (R\$ milhões)
Acima R\$ 1bi	14,94%	1.660,99
Entre R\$ 500 mi e R\$ 1 bi	16,97%	678,41
Entre R\$ 100 mi e R\$ 500 mi	13,81%	219,90
Abaixo R\$ 100 mi	13,93%	41,37

Planos Benefício Definido (BD)

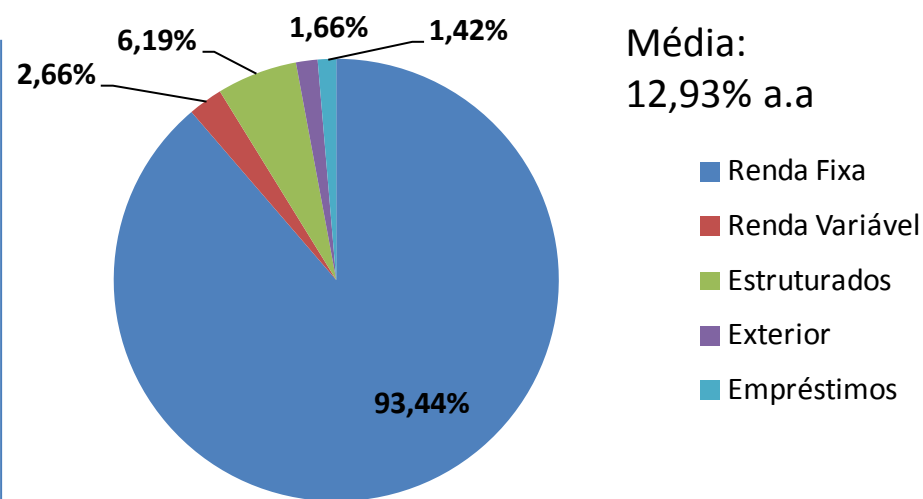
Rentabilidade x Alocação

Planos com 10 Maiores rentabilidades em 2016 tiveram alocação no segmento Estruturados consideravelmente menor do que Planos com Piores rentabilidades, além de não terem investido no segmento Investimentos no Exterior



10 Maiores Rentabilidades

Patrimônio médio:
R\$ 631,7 milhões

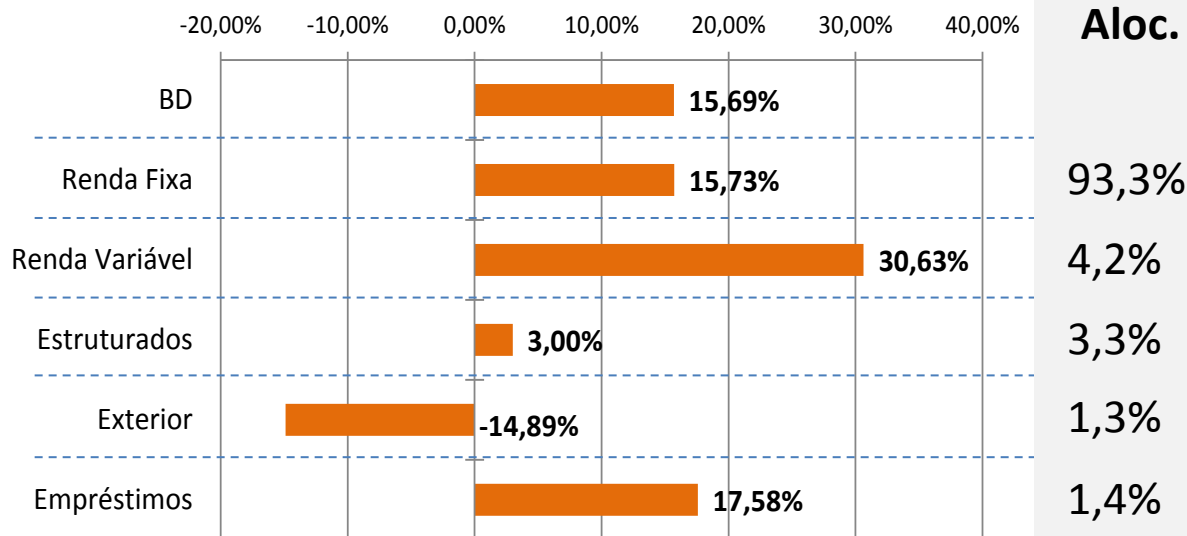


10 Piores Rentabilidades

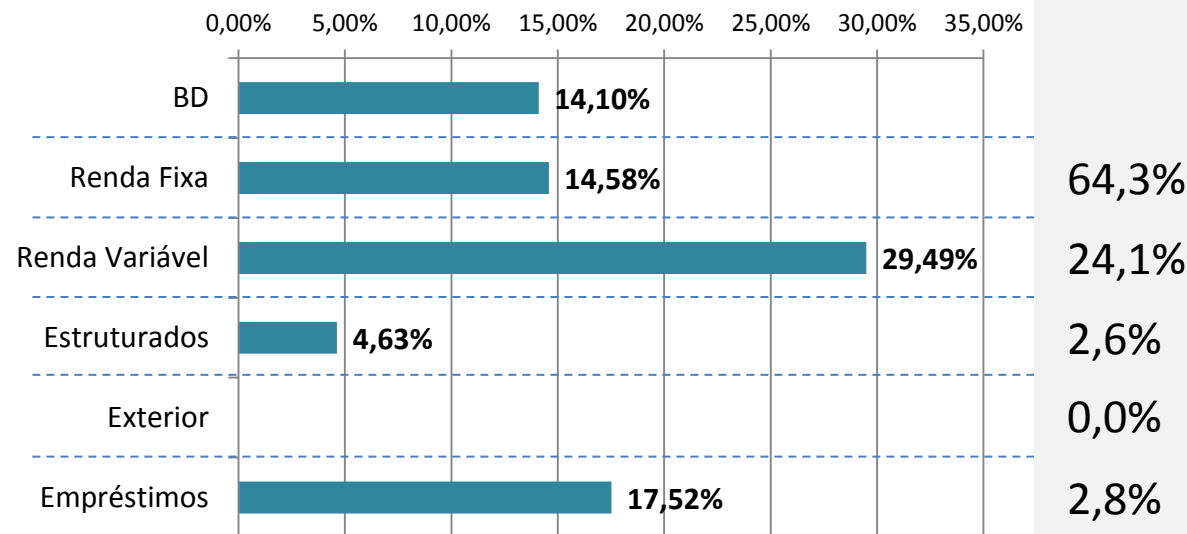
Patrimônio médio:
R\$ 325,5 milhões

Planos Benefício Definido (BD)

Planos BD Amostra



Planos BD ABRAPP



Aloc.

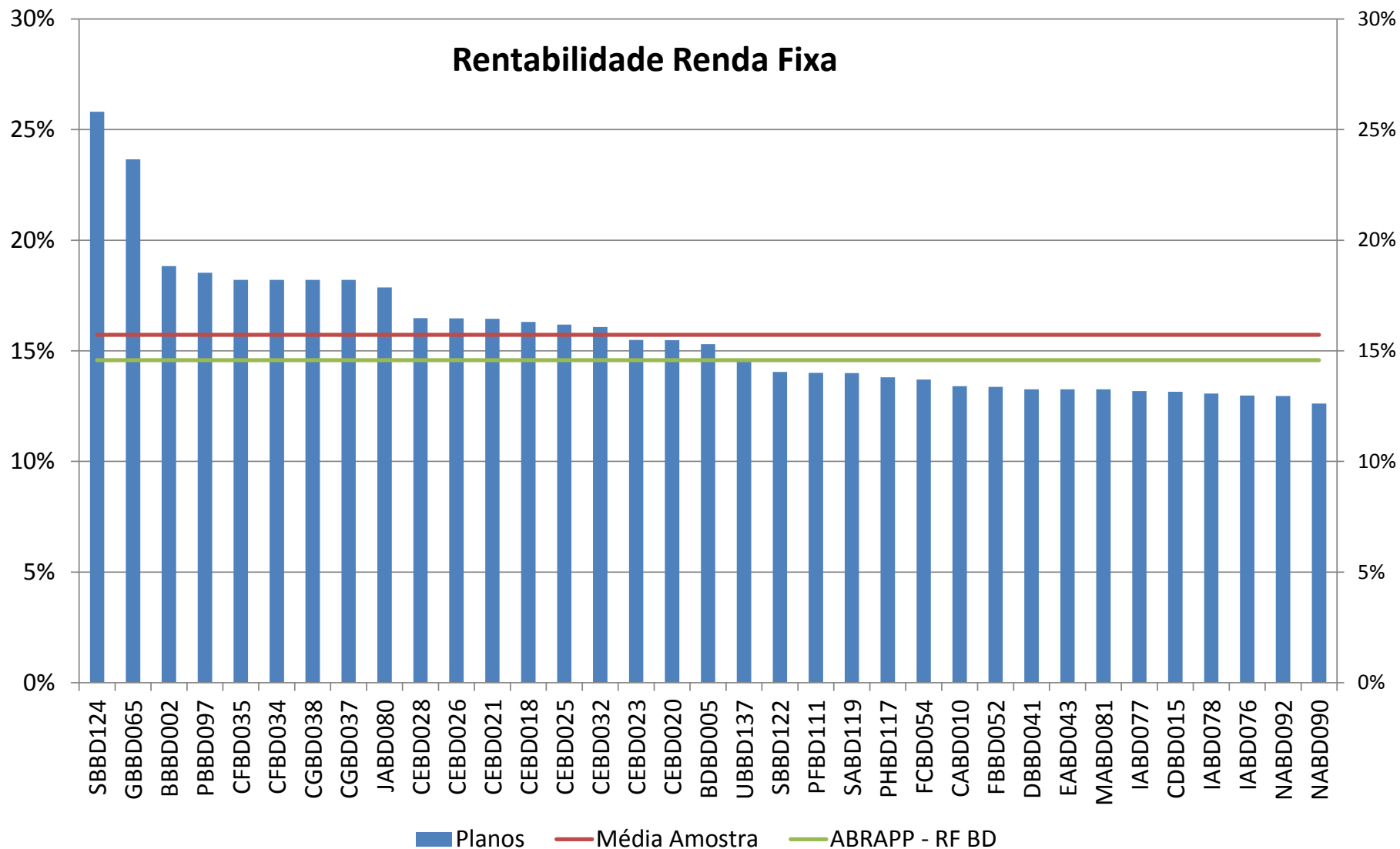
Planos BD da amostra com alocação média em Renda Variável bastante inferior à média da ABRAPP

Rentabilidade média dos Planos da Amostra superior à rentabilidade média da ABRAPP

Dois pontos relevantes:

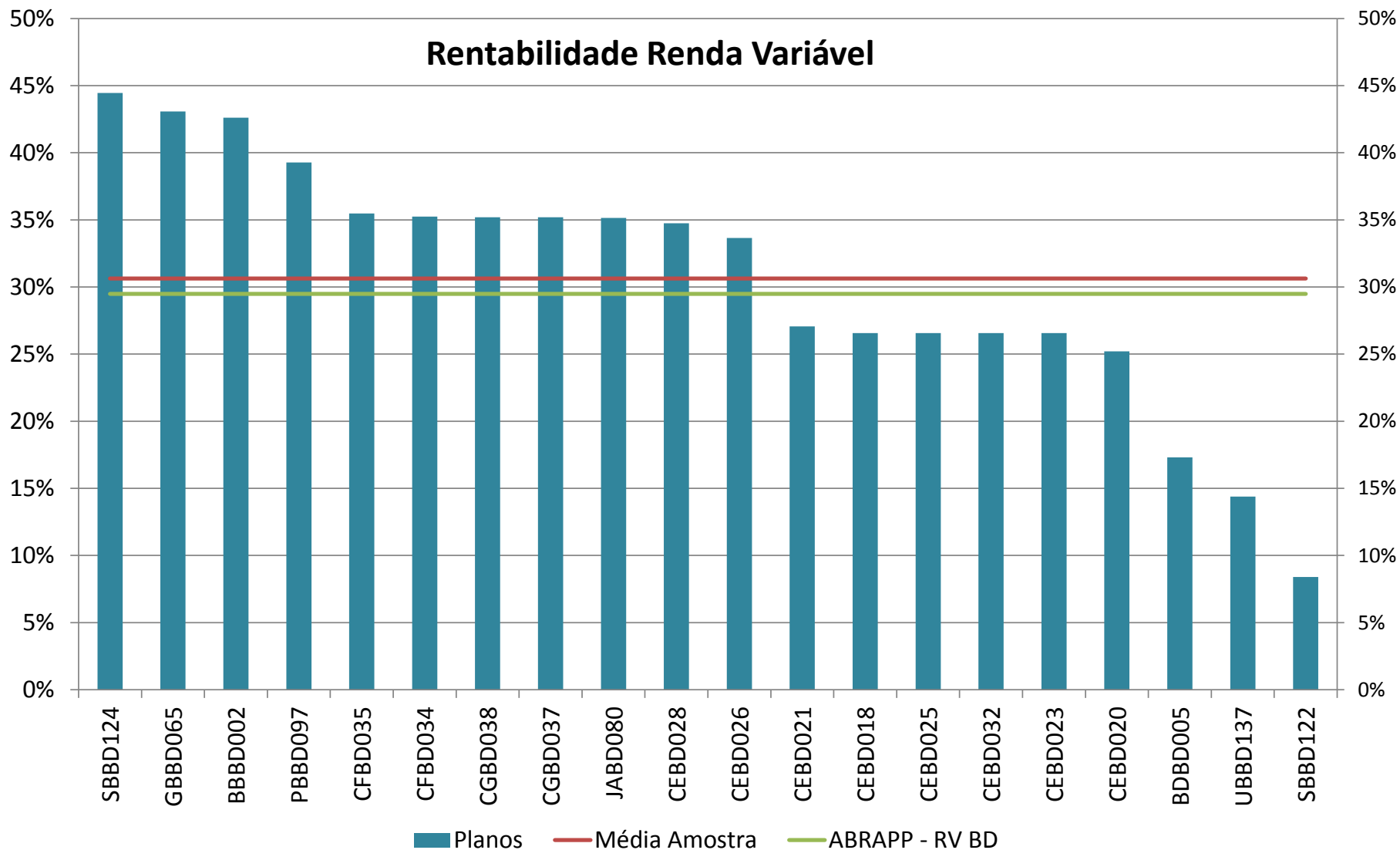
1. Importância da seleção dos ativos e/ou gestores para investimentos de risco
2. Alocação de 24% em RV traz risco elevado para Planos BD

Planos Benefício Definido (BD)



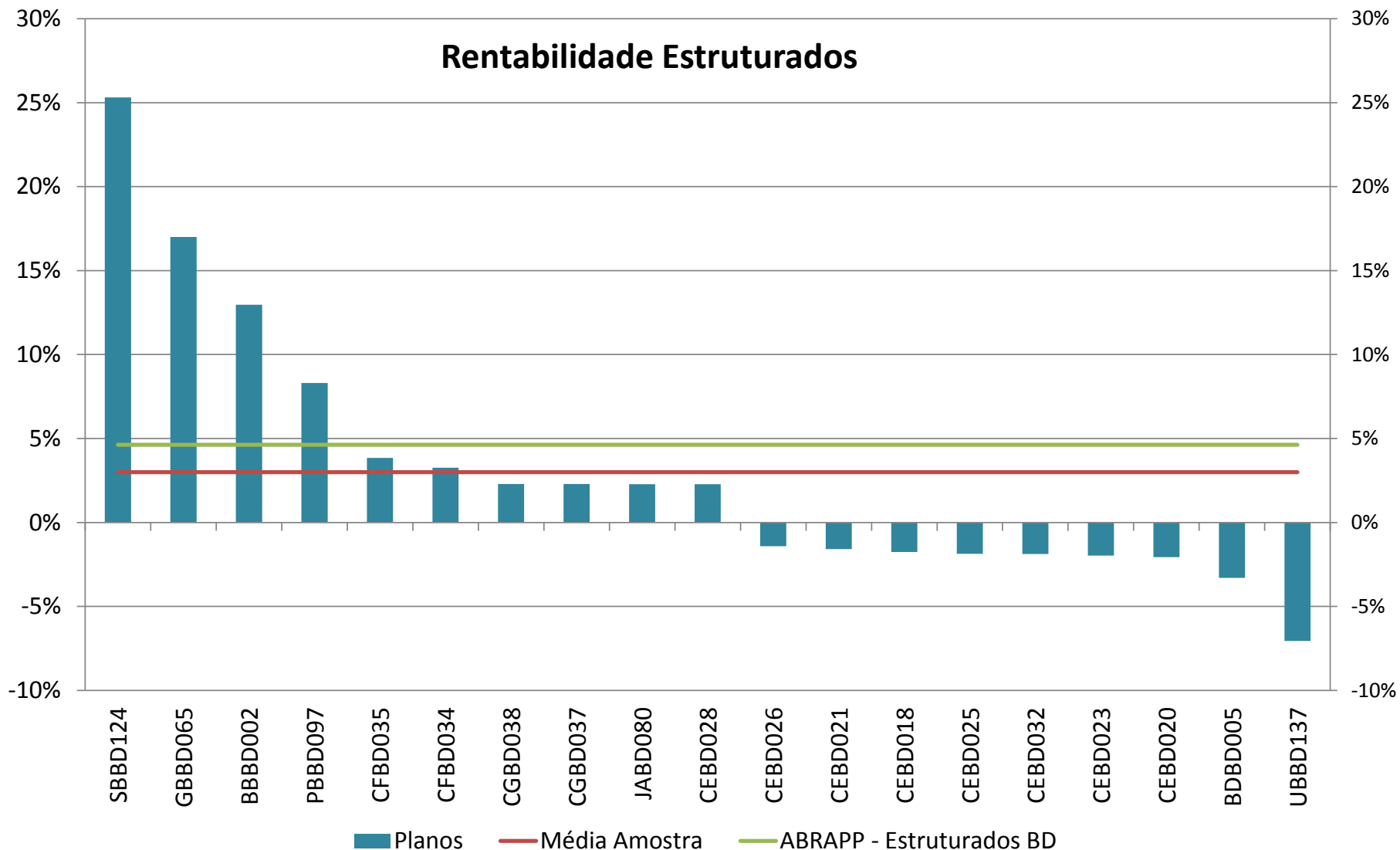
Planos Benefício Definido (BD)

Rentabilidade Renda Variável



Planos Benefício Definido (BD)

Rentabilidade Estruturados

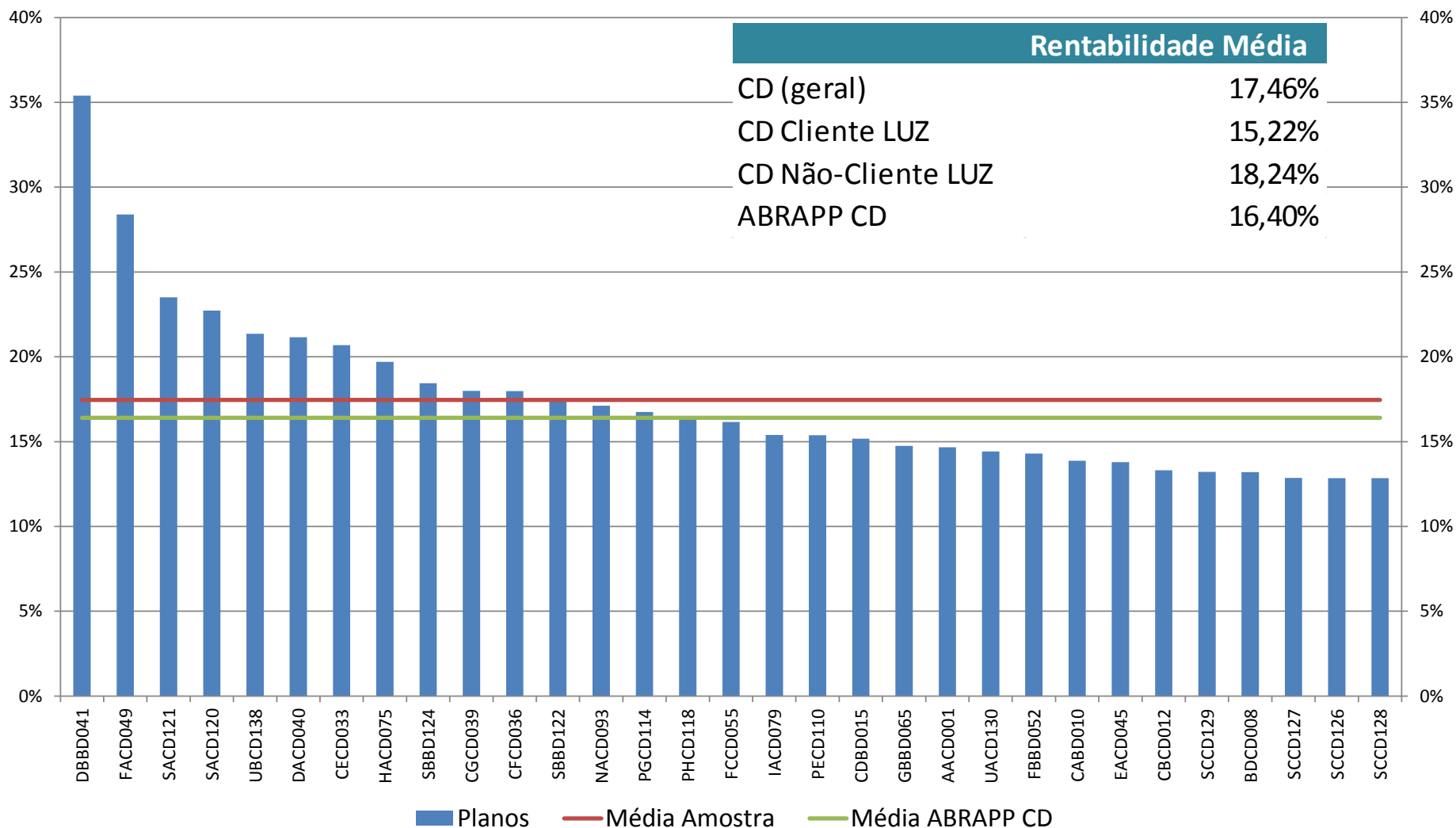


PLANOS CD

Planos Contribuição Definida (CD)



Rentabilidade Planos CD



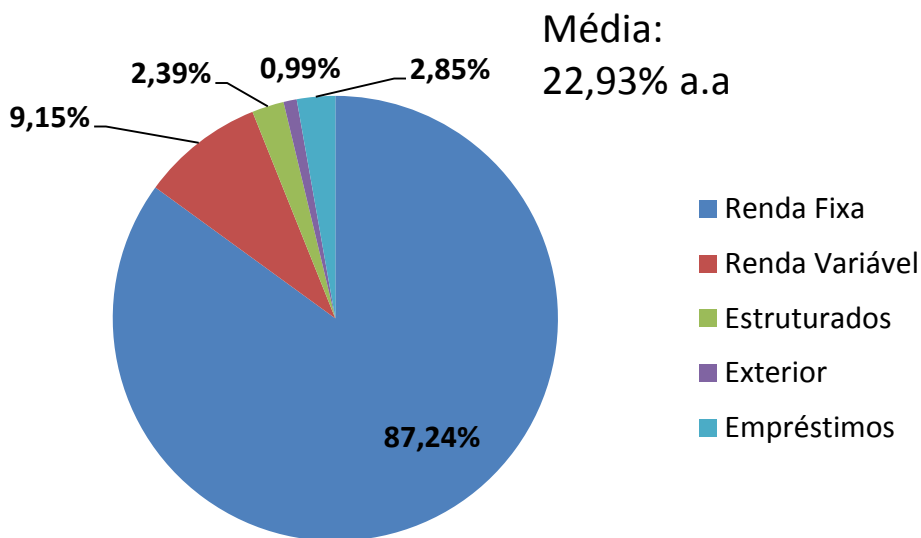
Planos Contribuição Definida (CD)

Rentabilidade x Patrimônio

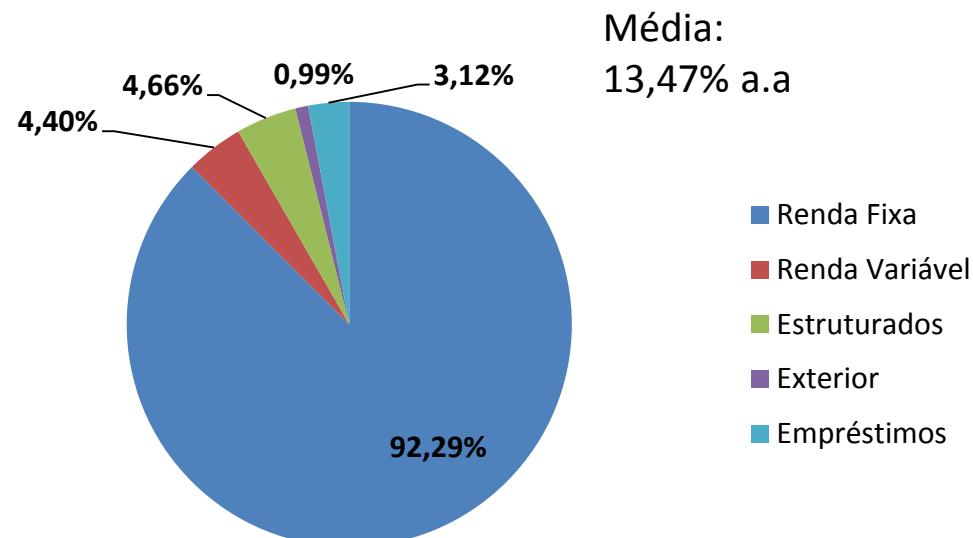
- Não é clara a relação entre patrimônio e rentabilidade: maiores rentabilidades são observadas tanto entre os maiores planos, quanto entre os menores

	Rentabilidade Média	Patrimônio (R\$ milhões)
Acima R\$ 1bi	19,24%	2.005,79
Entre R\$ 500 mi e R\$ 1 bi	16,32%	702,22
Entre R\$ 100 mi e R\$ 500 mi	16,82%	259,19
Abaixo R\$ 100 mi	19,26%	52,72

Maior alocação em Renda Variável está associada à maior rentabilidade



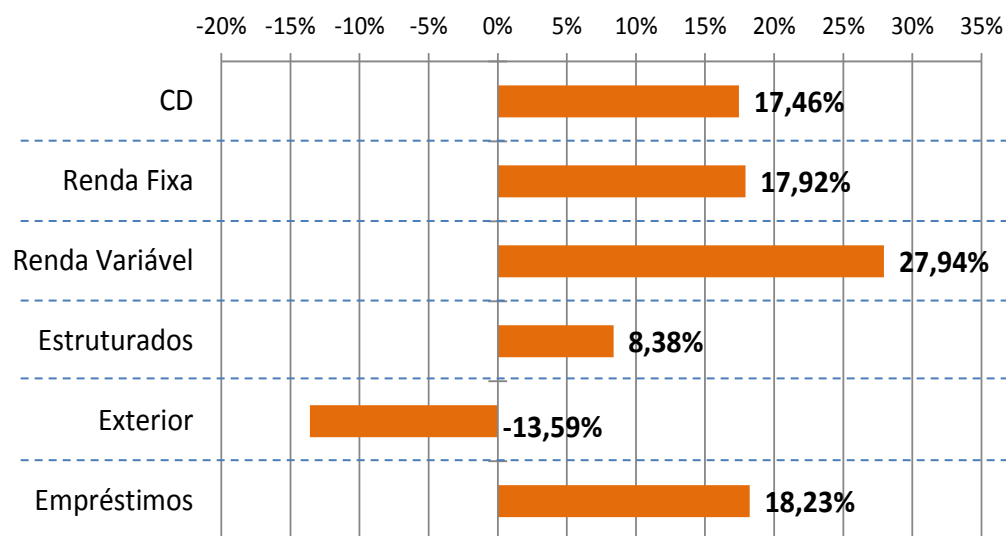
10 Maiores Rentabilidades



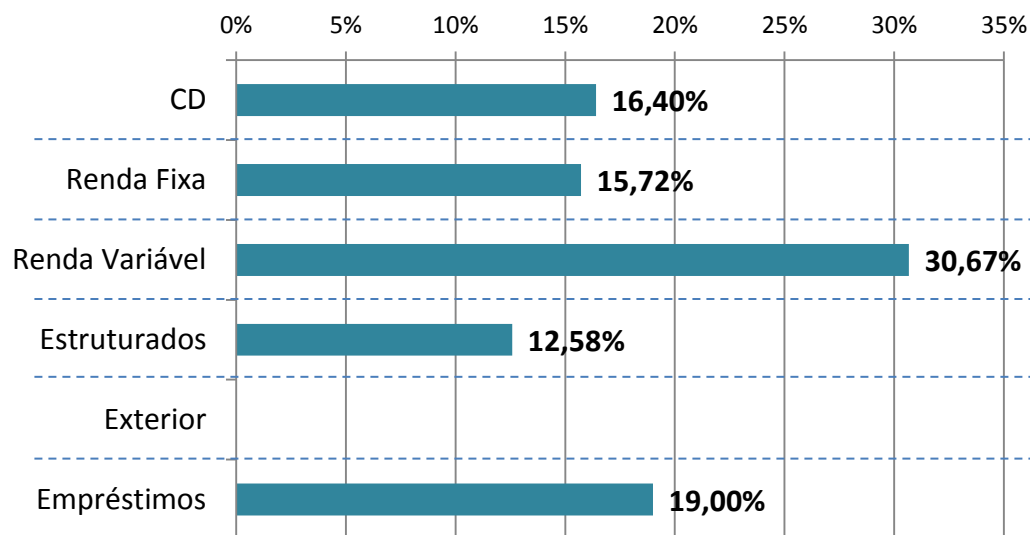
10 Piores Rentabilidades

Planos Contribuição Definida (CD)

Planos CD Amostra



Planos CD ABRAPP



Aloc.

89,7%

6,6%

3,6%

1,4%

2,4%

92,7%

4,9%

0,6%

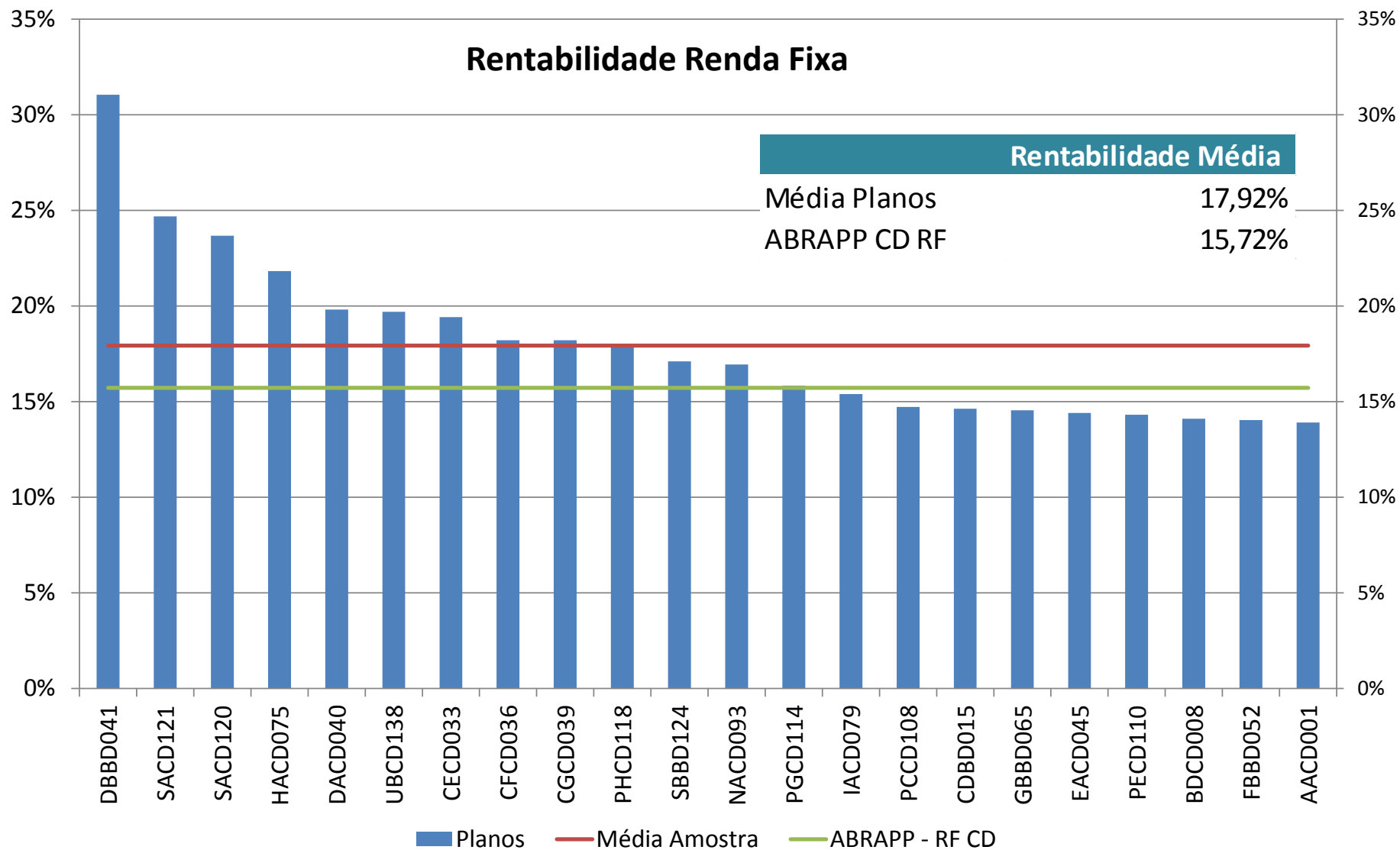
0,0%

1,0%

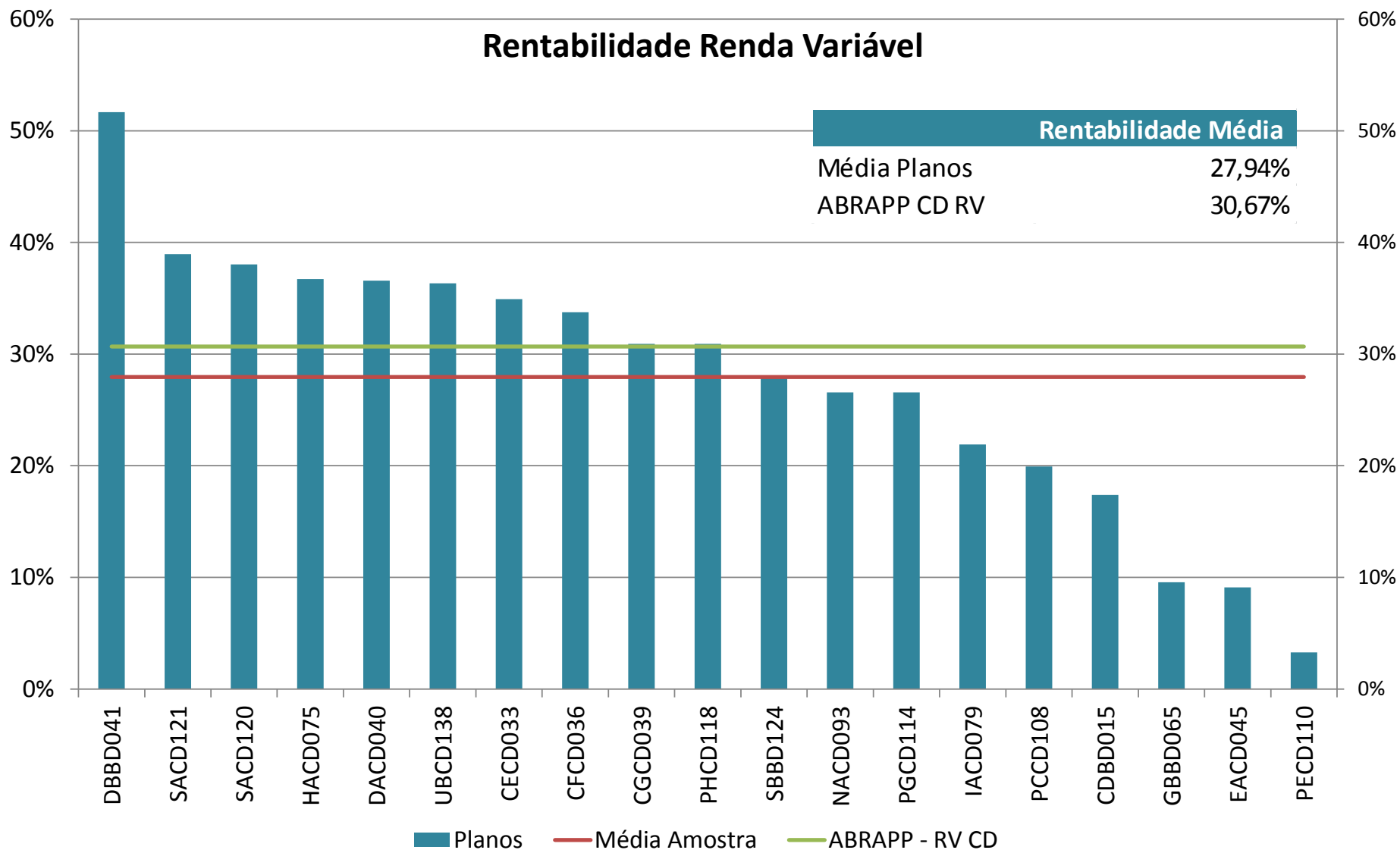
Planos CD da amostra com alocação média em Renda Variável maior à média da ABRAPP
(contrário dos Planos BD)

Rentabilidade média dos Planos da Amostra superior à rentabilidade média da ABRAPP
⇒ Maior rentabilidade da Renda Fixa marcada a mercado dos Planos da amostra

Planos Contribuição Definida (CD)

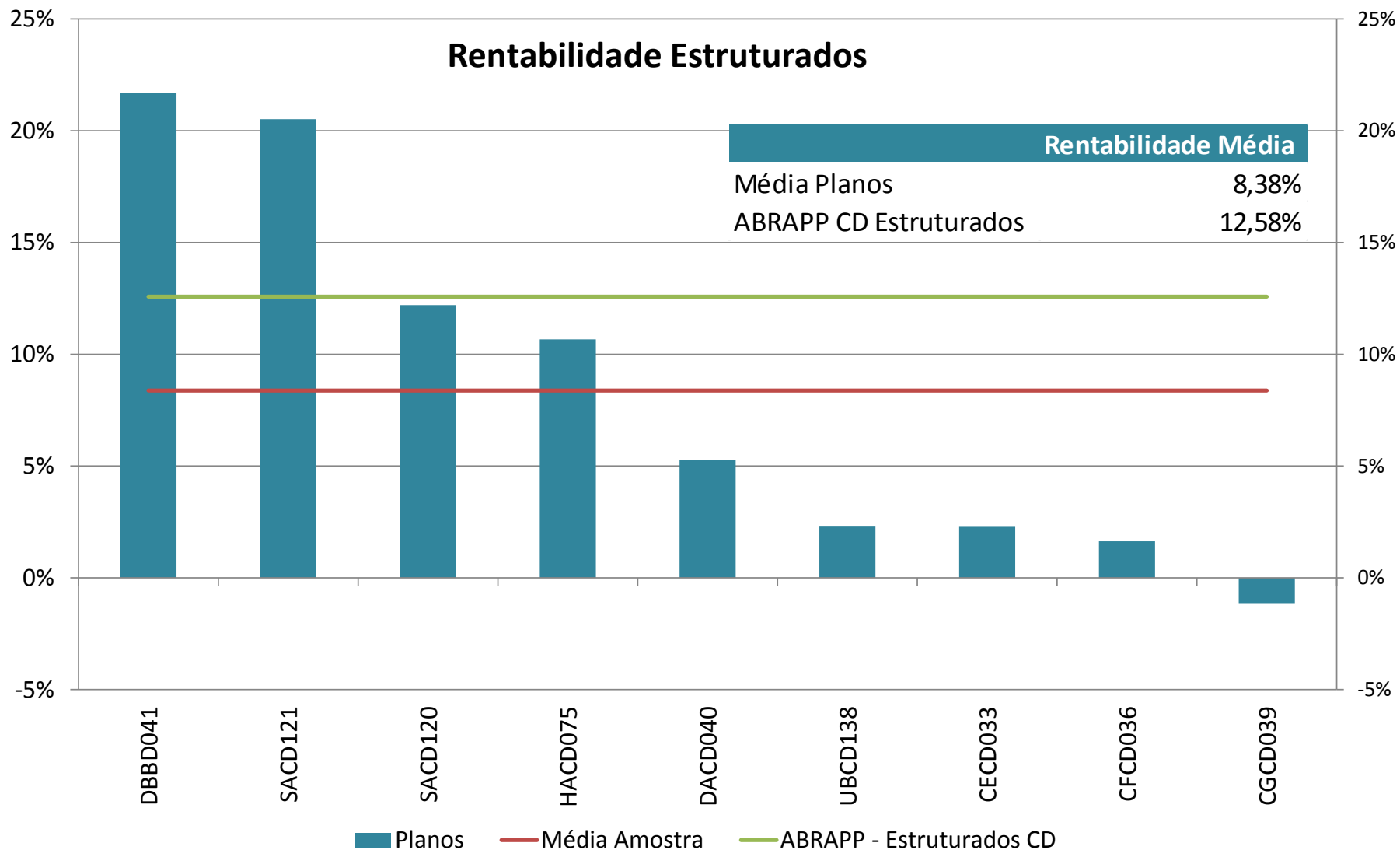


Planos Contribuição Definida (CD)



Planos Contribuição Definida (CD)

Rentabilidade Estruturados

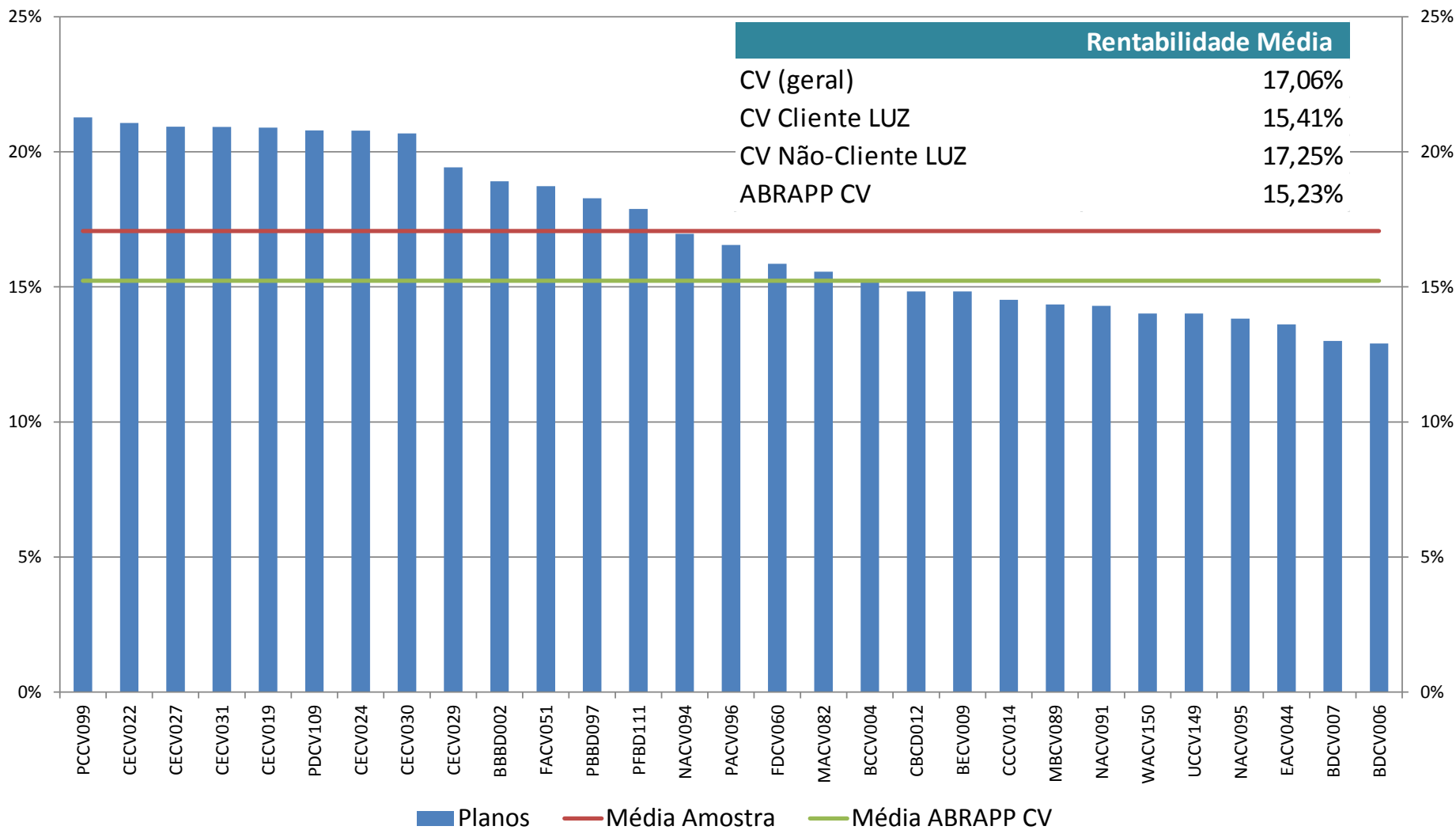


PLANOS CV

Planos Contribuição Variável (CV)



Rentabilidade Planos CV



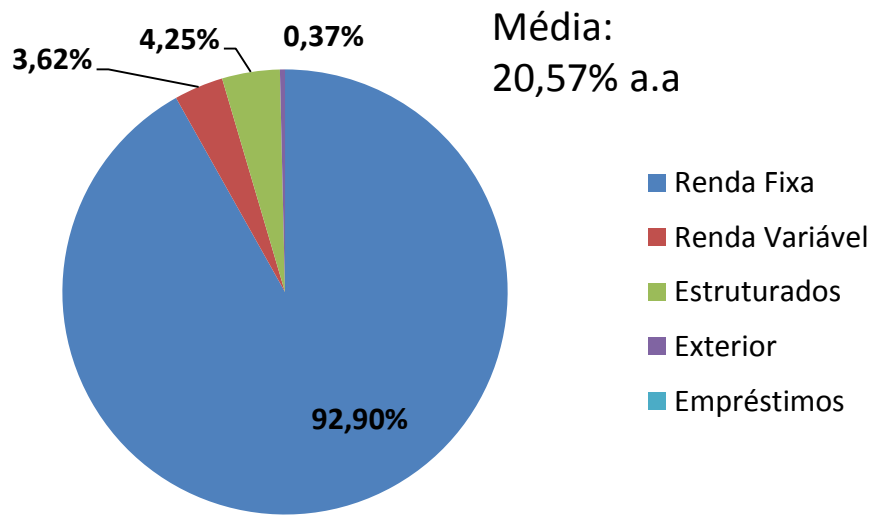
Planos Contribuição Variável (CV)

Rentabilidade x Patrimônio

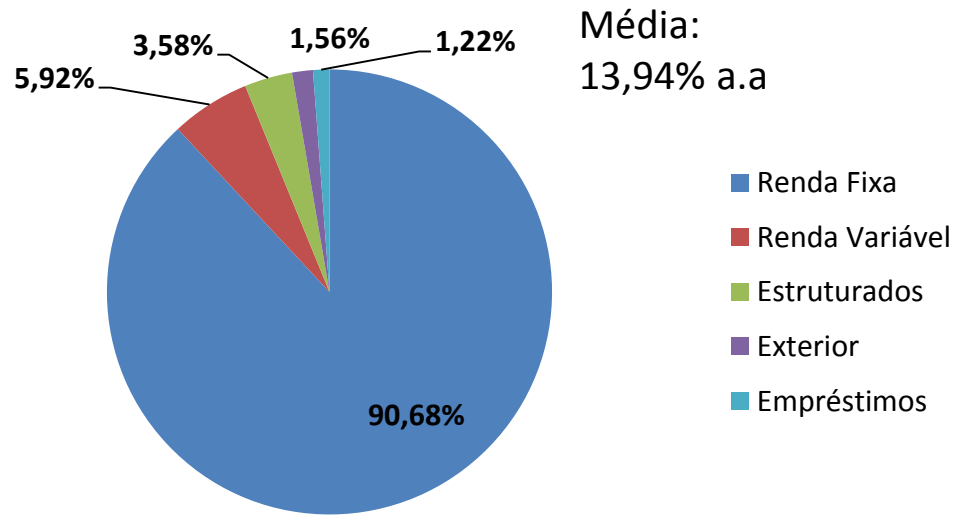
- Maiores rentabilidades associadas aos Planos com maiores patrimônios

	Rentabilidade Média	Patrimônio (R\$ milhões)
Acima R\$ 1bi	16,29%	1.084,32
Entre R\$ 500 mi e R\$ 1 bi	15,22%	766,94
Entre R\$ 100 mi e R\$ 500 mi	15,69%	324,10
Abaixo R\$ 100 mi	15,91%	19,43

Maior alocação em Renda Fixa está associada à maior rentabilidade?!



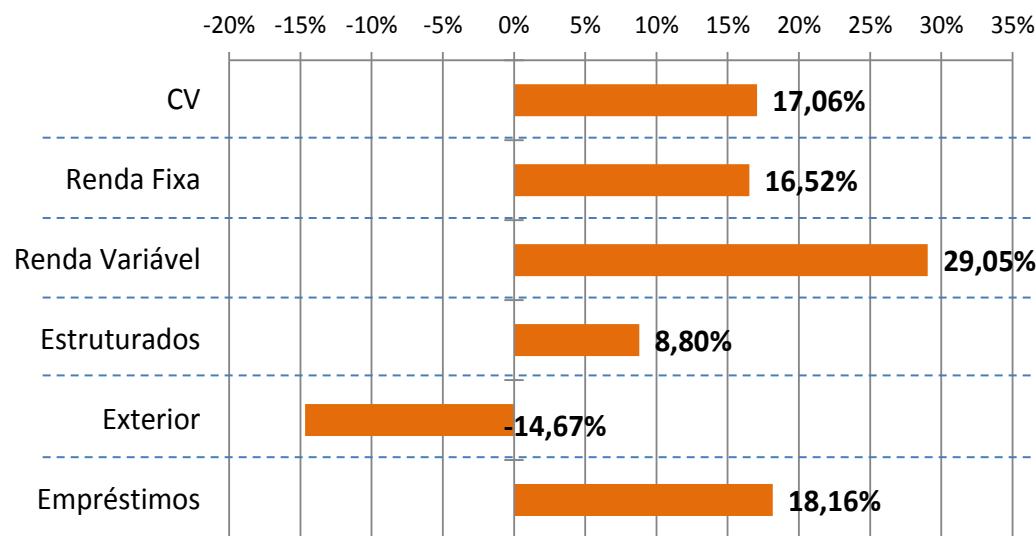
10 Maiores Rentabilidades



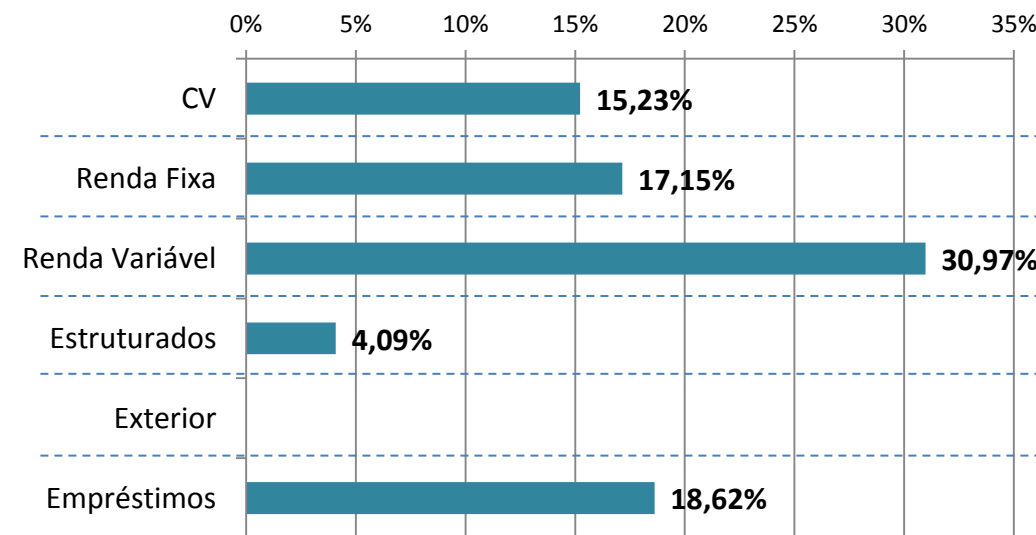
10 Piores Rentabilidades

Planos Contribuição Variável (CV)

Planos CV Amostra



Planos CV ABRAPP



Aloc.

88,4%

7,4%

4,2%

1,7%

3,3%

83,6%

8,8%

1,9%

0,0%

3,4%

Planos CV da amostra com alocação média em Renda Fixa maior à média da ABRAPP

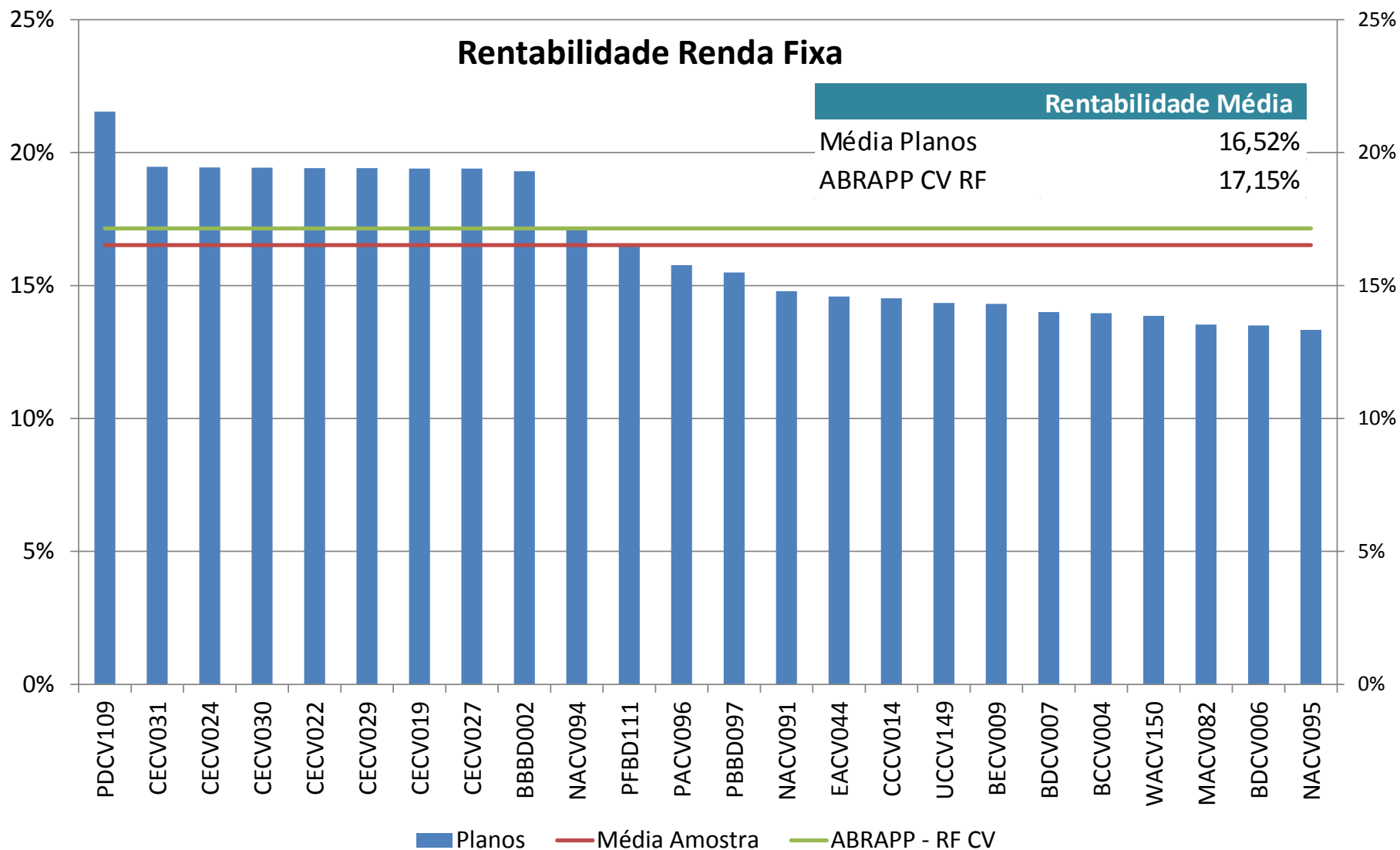
(alocação em RV menor do que nos BDs ABRAPP)

Rentabilidade média dos Planos da Amostra superior à rentabilidade média da ABRAPP

⇒ Planos CV se beneficiaram com títulos marcados na curva adquiridos no 1º sem.

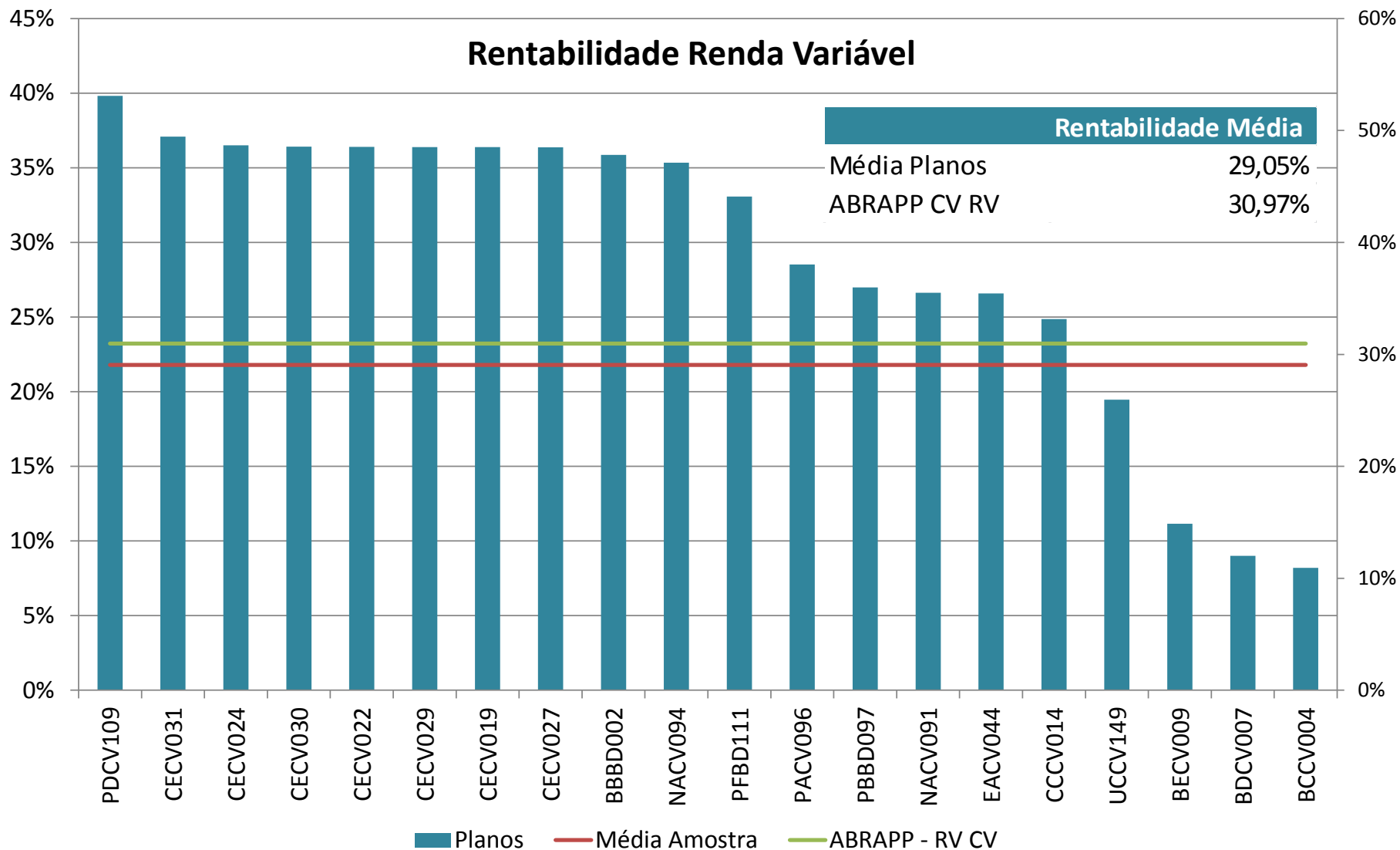
⇒ Estruturados parece ter feito diferença na rentabilidade dos Planos da amostra

Planos Contribuição Variável (CV)

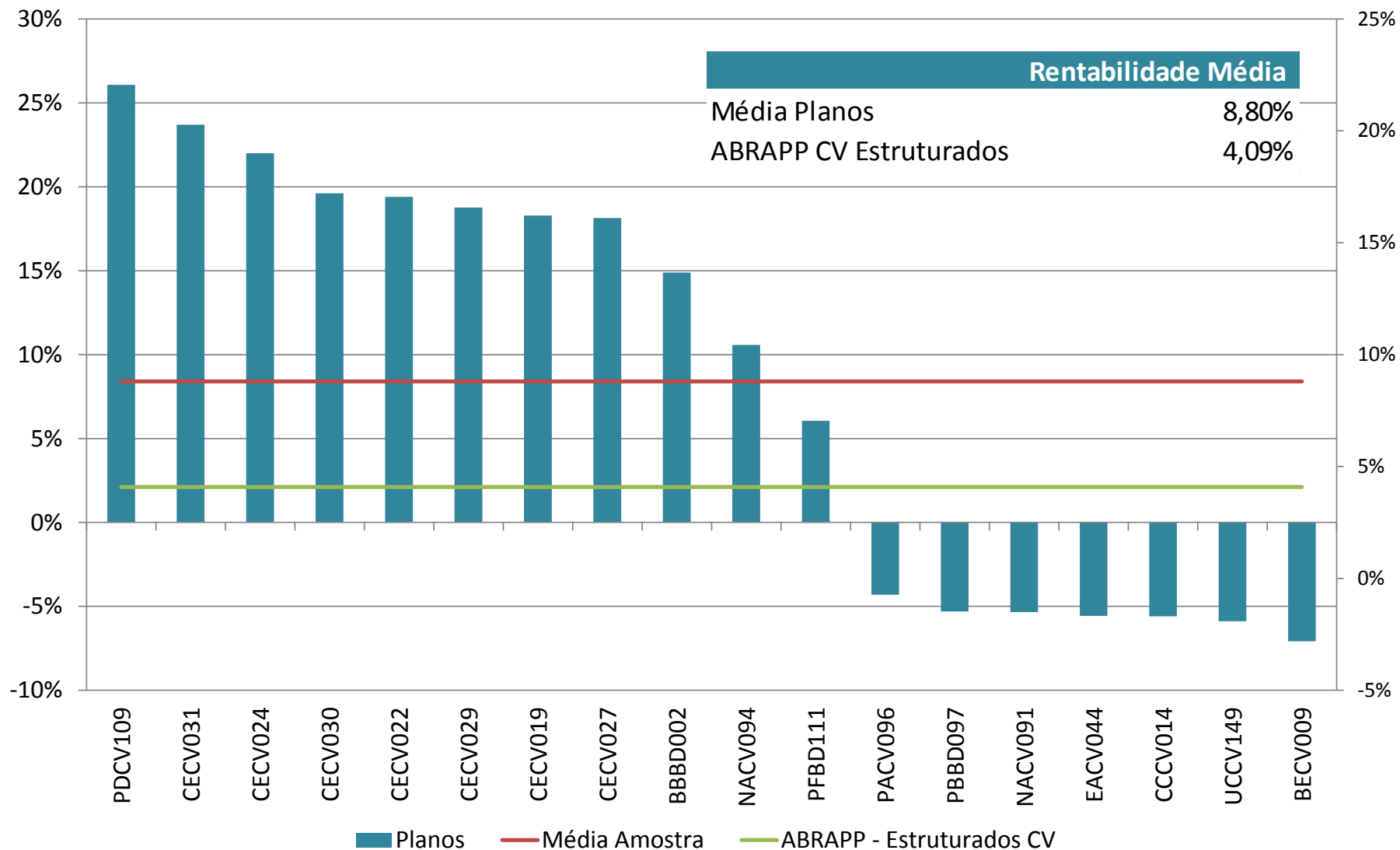


Planos Contribuição Variável (CV)

Rentabilidade Renda Variável



Planos Contribuição Variável (CV)



- 2016 foi um ano turbulento, mas, passado o impeachment, a tendência econômica de queda dos juros e alta da Bolsa ficaram claros
- O primeiro semestre do ano também foi benéfico para marcação de títulos na curva
- Nível de ativos de risco mais elevado nos Planos BD do que nos Planos CD e CV. Adequado?

O que esperar de 2017?

- Até 10 dias atrás, o cenário estava razoavelmente claro...país está parado de novo, com uma incerteza muito pior do que 2016: quem será o sucessor em caso de perda do mandato de Temer? Reformas passam?



Algo mais ameno!



CONFRARIA LUZ: realizar a análise do resultado de cada Entidade em relação ao mercado de Fundo de Pensão, com estudos táticos e estratégicos, tipos e segmentos de investimentos, discussões de mercado previdenciária:



confrarialuz@luz-ef.com



OBRIGADO!

Maria Paula Cicogna

maria.cicogna@luz-ef.com

(11) 3799-4700