



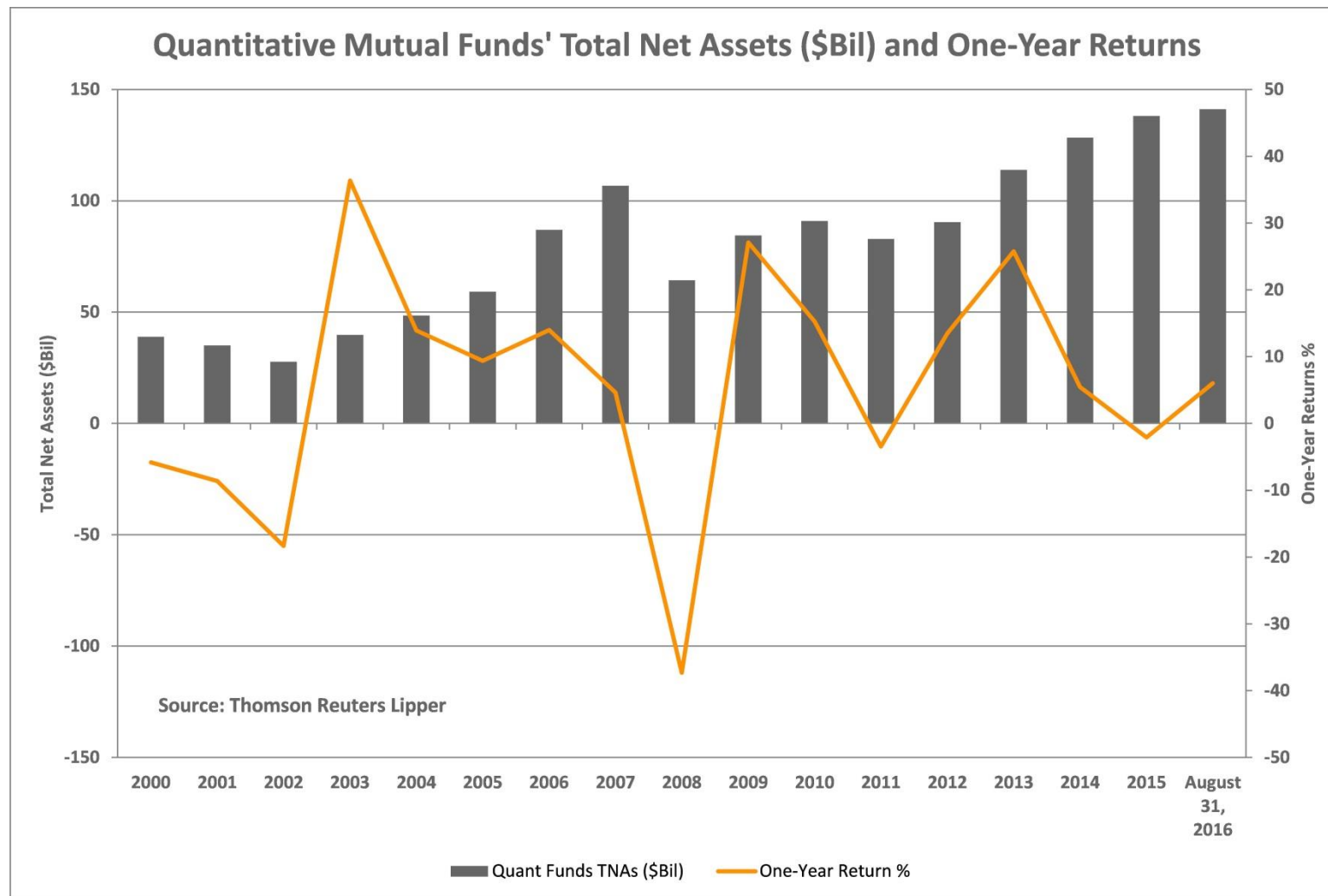
the answer company™

THOMSON REUTERS®

Geração de Alpha
com novas tecnologias

- Geração de Alpha é encontrar ideias de investimento
- Momento econômico aliado ao volume de informações disseminadas dificultam análises de mercado
- Utilizar novas tecnologias permitem encontrar Alpha em qualquer cenário
- Análise de Big Data, Text Mining e modelos quantitativos já são parte da realidade dos gestores

PL dos Fundos Quants nos EUA



- Apesar do fácil acesso às informações, encontrar ideias de investimento leva tempo
- Os desafios passam pela confiabilidade das informações, leitura de relatórios, screening e a organização de dados
- Novas tecnologias não são mais exclusivas dos fundos Quants
- A combinação de análises tradicionais e novas tecnologias permitem gerar Alpha e aumentam o grau de convicção do gestor

Text Mining – Open Calais

Unstructured Content

Content uploaded from news articles, blog postings, proprietary data, catalogs, social media, and more



Extract, classify,
and tag metadata



Companies



People



Events



Relationships



Topics



Locations

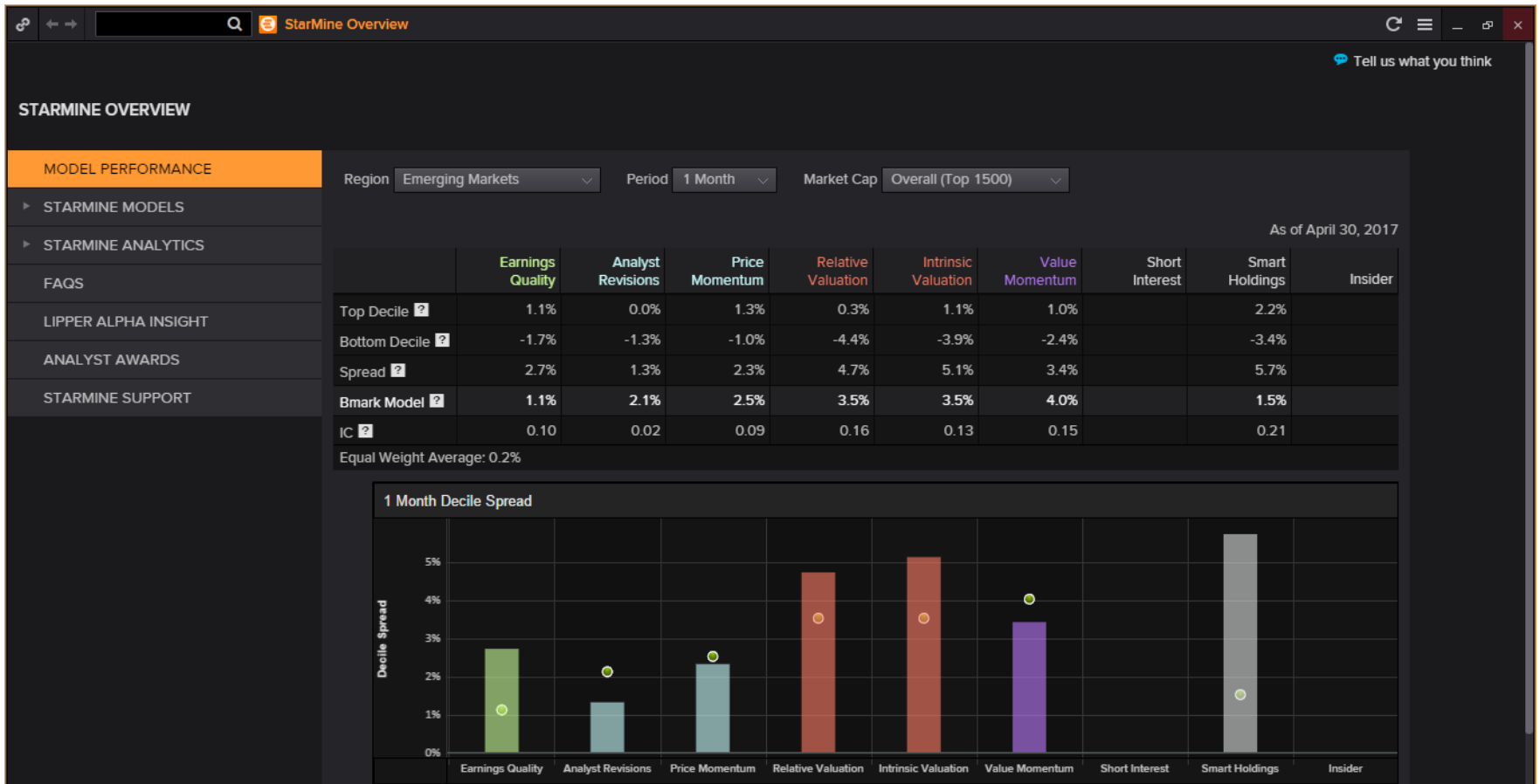
Structured Metadata

Our unique identifiers leverage the deep knowledge in Thomson Reuters professional data, creating metadata to enrich your own content – and also mapping it to Thomson Reuters content to give the best of both worlds.

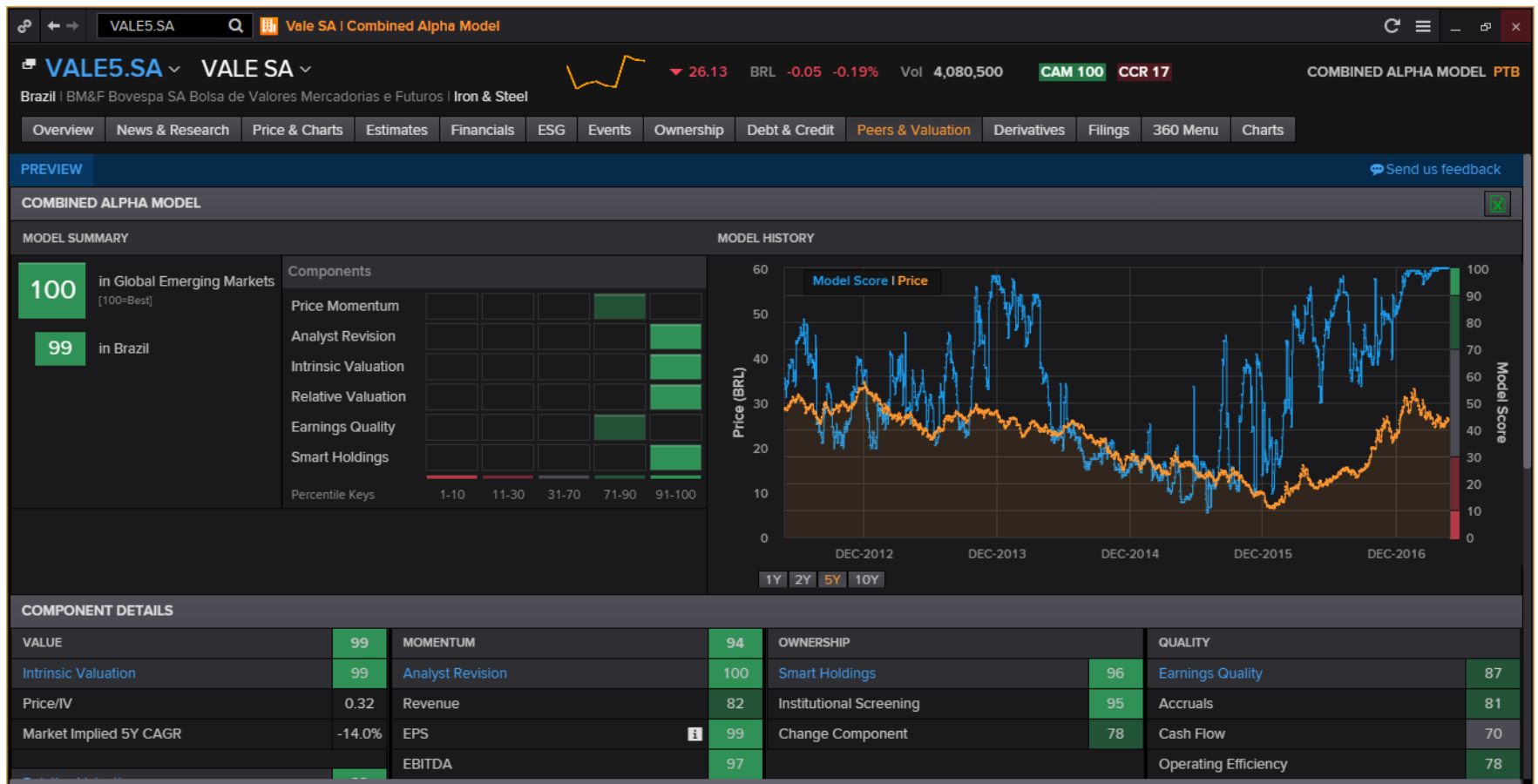


Trusted Source

The Thomson Reuters key advantage is assigning unique identifiers, or **PermiDs**, which go beyond keywords, returning the right connections you'd otherwise miss.



Starmine Quantitative Alpha Models



Country Risk





the answer company™

THOMSON REUTERS®

OBRIGADO!

Luca de Aquino L. Rodrigues

Thomson Reuters, Market Development AIM

Luca.deaquino@tr.com

55 11 97207-7074